

VORWERK flooring ESSENTIAL LINE ★  
VORWERK flooring SUPERIOR LINE ★★  
VORWERK flooring **EXCLUSIVE LINE** ★★★

3 PRODUKTLINIEN. 3 STILWELTEN. MILLIONEN VON MÖGLICHKEITEN.  
3 PRODUCT LINES. 3 STYLE WORLDS. MILLIONS OF POSSIBILITIES.



VORWERK flooring

**EXCLUSIVE LINE** ★★★

**EXCLUSIVE 1022**



*Bahnenware*



EINZIGARTIGE BODENBELÄGE *seit 1883.*  
UNIQUE FLOOR COVERINGS *since 1883.*

# ES IST EIN VORWERK! WENN MILLIONEN ZUFRIEDENER KUNDEN SEIT 1883 FÜR IHN SPRECHEN.

---

Seit mehr als 130 Jahren ist Vorwerk die begehrtesten Marke für Bodenbeläge. Das belegen Millionen zufriedener Kunden überall auf der Welt. Denn nur bei Vorwerk finden sie diese einzigartige Mischung aus überlegener Qualität, nachhaltigen Innovationen und weltweit prämiertem Design. *Wir werden es Ihnen umgehend beweisen.*





# **ES IST EIN VORWERK!** **WENN AUS ÜBERLEGENER QUALITÄT, NACHHALTIGEN INNOVATIONEN UND WELTWEIT PRÄMIERTEM DESIGN EINZIGARTIGE BODENBELÄGE ENTSTEHEN.**

---

**ES IST EIN VORWERK!**  
**WENN DURCH PRÜFEN, PRÜFEN  
UND WIEDER PRÜFEN  
ÜBERLEGENE QUALITÄT ENTSTEHT.**

Weil Qualität bei Vorwerk oberstes Gebot ist, kontrollieren wir alle Produkte mit mehr als 15 Millionen Einzelprüfungen pro Jahr und einer Null-Fehler-Toleranz von der Produktion bis zur Auslieferung. Als einziges Unternehmen und mit Erfolg, wie die unabhängigen Umwelt- und Qualitätssiegel auf unseren Produkten beweisen.

**ES IST EIN VORWERK!**  
**WENN NACHHALTIGE INNOVATIONEN  
WEGWEISEND FÜR  
DIE GANZE BRANCHE WERDEN.**

Der bezahlbare Bodenbelag für alle (1883), der flauschige Wohnteppich (1955), die ökologische Beschichtung (1994) – revolutionär für Allergiker – oder die erste Teppichfliese in Freiform (2011) für völlig neue Gestaltungsfreiheiten. Stets sieht Vorwerk die Wünsche der Menschen voraus und setzt für sie die Trends im Markt.

**ES IST EIN VORWERK!**  
**WENN WELTWEIT PRÄMIERTES  
DESIGN WEITER UND WEITER  
AUSZEICHNUNGEN GEWINNT.**

Große Namen wie Roy Lichtenstein oder Karl Lagerfeld haben für Vorwerk designt. Und die Reise geht weiter. Dafür begreifen wir den Bodenbelag als Leinwand, die bemalt werden will. Ob zeitlos oder kontemporär, zurückhaltend oder progressiv. Das schätzt die Designwelt, wie die zahllosen Auszeichnungen für unser Haus beweisen.



## ES IST EIN VORWERK! WENN DURCH MEHR ALS 130 JAHRE ERFAHRUNG DER BODEN ZU HANDWERKSKUNST WIRD.

---

**Vor 130 Jahren waren Teppiche ein Luxusprodukt.** Angetrieben von der Idee, beste Bodenbeläge herzustellen, holten unsere Gründerväter englische Technologie nach Deutschland, um die bis dahin äußerst teuren Teppiche allen Menschen zugänglich zu machen: in unzähligen Designs und in allerhöchster Qualität.



# **ES IST EIN VORWERK! WENN MILLIONEN MÖGLICHKEITEN MILLIONEN WÜNSCHE MÖGLICH MACHEN.**

---

**Von zeitlos bis trendy, von dezent bis ausgefallen, alle Produkte in 15 Farben, viele sogar in 25 oder 30.** Sollte die Ihre in diesem einzigartigen Sortiment wider Erwarten nicht dabei sein: Unsere „Maßschneiderei“ erfüllt selbst ausgefallenste Wünsche.\*

\*Wir produzieren für Sie exklusiv ab einer Menge von 400 Quadratmetern Tuft und 100 Quadratmetern Web.





# ES IST EIN VORWERK!

## WENN WIR IHNEN MIT 3 PRODUKTLINIEN, 3 STILWELTEN UND MILLIONEN MÖGLICHKEITEN UNSER CREDO „EINZIGARTIGE BODENBELÄGE SEIT 1883“ BEWEISEN KÖNNEN.

Unser einzigartiges Sortiment ist die Garantie dafür, dass Sie bei uns die schönsten und besten Bodenbeläge finden. Denn unsere Produktlinien Vorwerk flooring ESSENTIAL LINE, Vorwerk flooring SUPERIOR LINE und Vorwerk flooring EXCLUSIVE LINE können zusammen mit unseren Stilwelten NATURE | Design, CLASSIC | Design oder ART | Design selbst ausgefallenste Wünsche erfüllen.



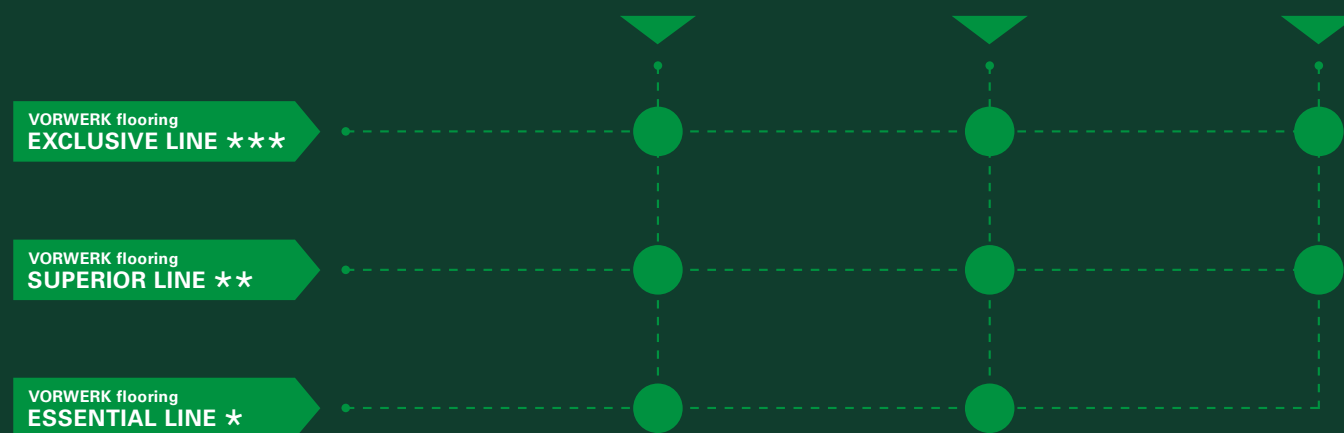
NATURE | Design



CLASSIC | Design



ART | Design



## 3 PRODUKTLINIEN

Ob Bahnenware, Fliese oder Freiform – mit unseren drei Produktlinien **Vorwerk flooring ESSENTIAL LINE**, **Vorwerk flooring SUPERIOR LINE** und **Vorwerk flooring EXCLUSIVE LINE** definieren Sie Material, Haptik, Konstruktion sowie die Robustheit Ihres neuen Vorwerks von hoch bis am höchsten.

### **Vorwerk flooring ESSENTIAL LINE.**

Die Produktlinie, die von Anfang an Maßstäbe setzt.

### **Vorwerk flooring SUPERIOR LINE.**

Die Produktlinie, die hohen Komfort noch einmal höher macht.

### **Vorwerk flooring EXCLUSIVE LINE.**

Die Produktlinie, die ausschließlich aus Superlativen besteht.

## 3 STILWELTEN

Mit unseren drei Stilwelten **NATURE | Design**, **CLASSIC | Design** und **ART | Design** definieren Sie das Lebensgefühl auf Ihrem Vorwerk – ob zu Hause oder im Büro, ob zeitlos elegant, natürlich inspiriert oder kunstvoll-ausgefallen.

### **NATURE | Design.**

Von der Natur inspiriert.

Interpretiert von Vorwerk.

### **CLASSIC | Design.**

Stilsicher und zeitlos.

Interpretiert von Vorwerk.

### **ART | Design.**

Prämiertes, Limitiertes und einfach Einzigartiges.

Interpretiert von Vorwerk.

# ES IST EIN EXCLUSIVE 1022! WENN SENSIBEL DESSINIERTE OBERFLÄCHEN JEDE BELASTUNG AUSHALTEN.

---

1. Die gewebte Schlinge für den Objektbereich zeichnet sich durch filigrane Hoch-Tief-Strukturen aus, die allesamt von der Natur inspiriert sind.
2. Ein Paradebeispiel, wie natürlich – aber gleichzeitig auch robust und elegant – recycelte, ökologisch eingefärbte Econylfasern auftreten können.
3. Absolut umweltfreundlich, latexfrei und ausgezeichnet mit den Prüfsiegeln CE und GUT sowie der Bestnote A+ bei den Raumemissionen (VOC).

## ES IST EIN VORWERK! WENN ALLES INKLUSIVE LIEFERVERSPRECHEN GEHALTEN WIRD.



### 1 Unser Lieferversprechen 1:



Wir von Vorwerk flooring versprechen, dass wir alle **Lagerartikel** bis zu **50 m<sup>2</sup>** innerhalb von **drei Tagen** und bis zu **600 m<sup>2</sup>** innerhalb von **drei Wochen** (Tuft) bzw. innerhalb von **vier Wochen** (Web und Fliese) nach Auftragserhalt versenden.



### !2 Unser Lieferversprechen 2:



Wir von Vorwerk flooring versprechen, Lieferungen bis zu **300 m<sup>2</sup>** innerhalb von **drei Tagen** nach Auftragserhalt zu versenden.



### 3 Unser Lieferversprechen 3:



Wir von Vorwerk flooring versprechen, **nicht lagernde Artikel, Produktvarianten, abweichende Mengen oder Farbsonderwünsche** spätestens nach **drei Tagen** und **Sonderkonstruktionen** innerhalb von **acht Tagen mit Mindestmengen** und einem **Liefertermin** zu versehen.

**Nehmen Sie uns beim Wort.**



EINZIGARTIGE BODENBELÄGE *seit 1883.*  
UNIQUE FLOOR COVERINGS *since 1883.*





Exclusive 1022, Design 5003 | 7G31 in Kombination mit Design 5002 | 7G32



NATURE | Design  
EXCLUSIVE 1022  
DESIGN 5004



Von der Natur inspiriert.  
Interpretiert von Vorwerk.



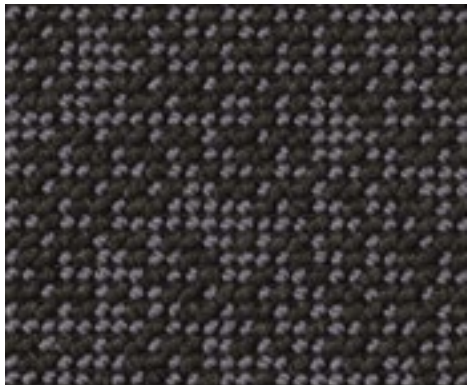
Design 5004 | 1M95



5X16



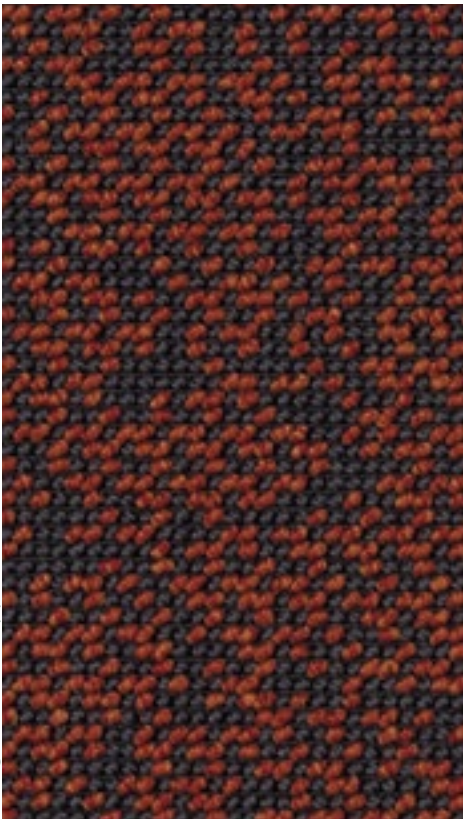
1N08



9F89



7G39



1M95



Design 5004, Rapport: ca. B 100 x L 106 cm



# NATURE | Design EXCLUSIVE 1022

DESIGN 5003



Von der Natur inspiriert.  
Interpretiert von Vorwerk.



VG = Vordergrund, HG = Hintergrund



Design 5003 | 7G31 (HG) in Kombination mit Design 5002 | 7G32 (VG)



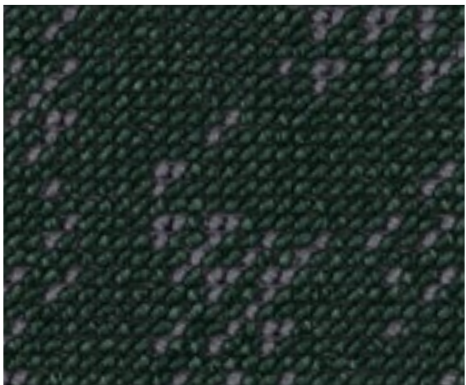
7G40



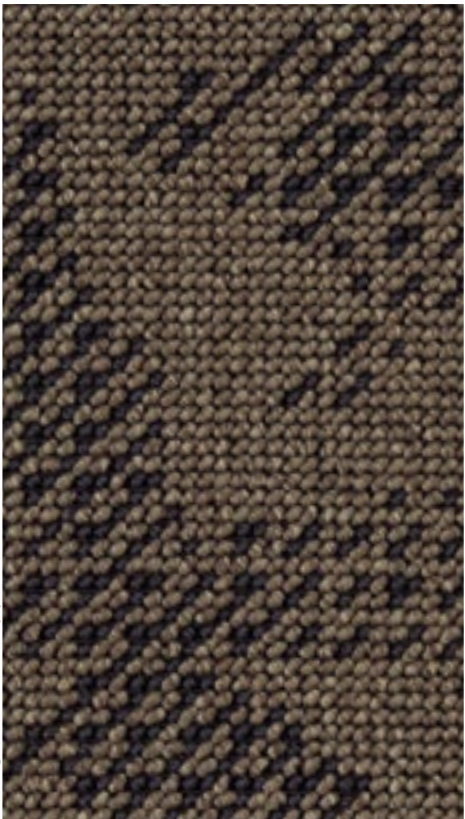
7G41



9F88



4G54



7G31



Design 5003, Rapport: ca. B 200 x L 200 cm



# NATURE | Design EXCLUSIVE 1022

DESIGN 5002 

*Von der Natur inspiriert.  
Interpretiert von Vorwerk.*



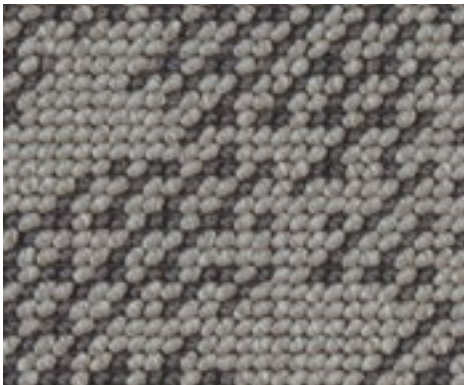
VG = Vordergrund, HG = Hintergrund



Design 5002 | 7G32 (VG) in Kombination mit Design 5003 | 7G31 (HG)



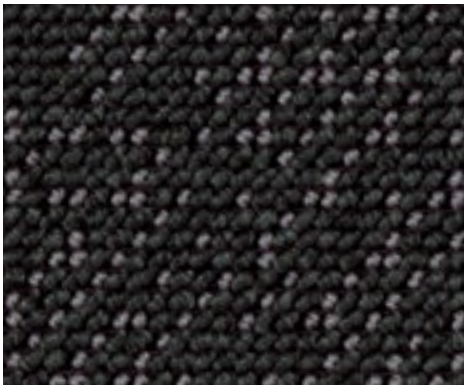
7G42



5X17



1N07



4G53



7G32



Design 5002, Rapport: ca. B 200 x L 100 cm



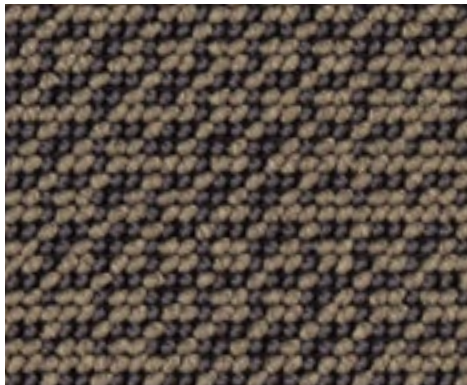
NATURE | Design  
EXCLUSIVE 1022  
DESIGN 5001



Von der Natur inspiriert.  
Interpretiert von Vorwerk.



Design 5001 | 4G46



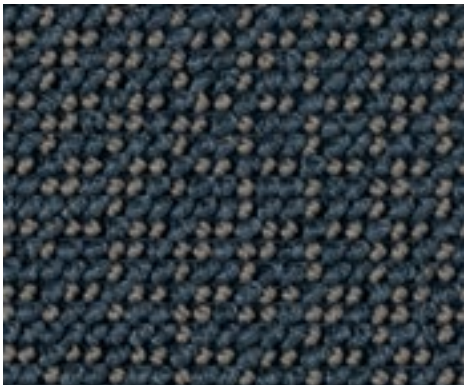
8J68



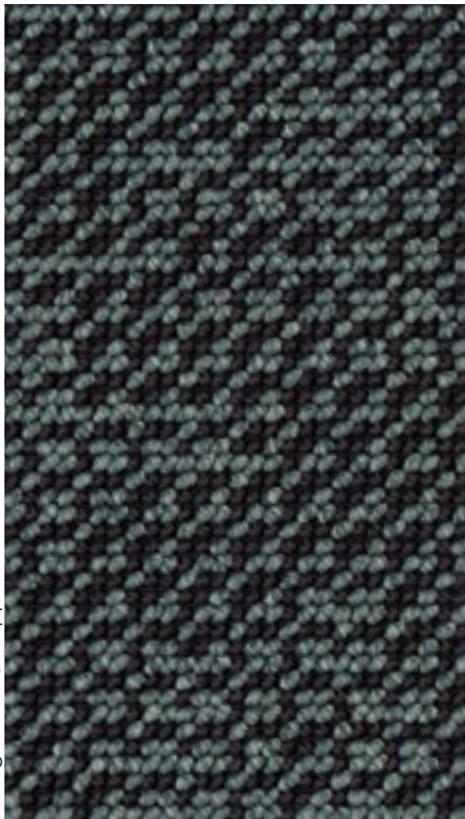
5X13



5X14



3Q15



4G46



Design 5001, Rapport: ca. B 200 x L 285 cm



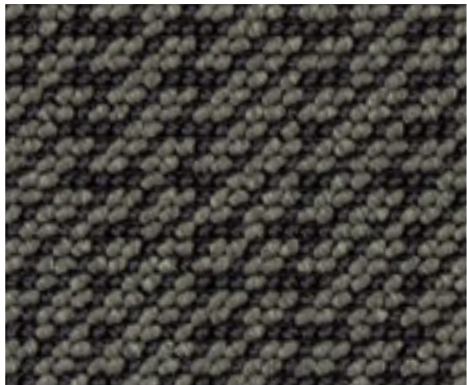
NATURE | Design  
EXCLUSIVE 1022  
DESIGN 5005



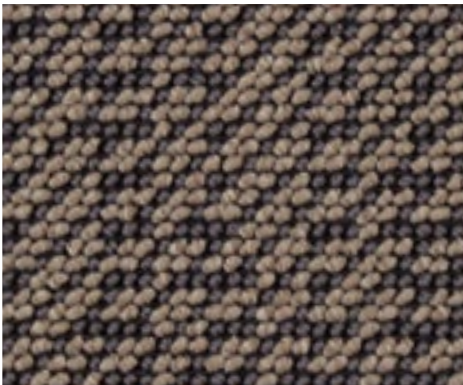
Von der Natur inspiriert.  
Interpretiert von Vorwerk.



Design 5005 | 4G45



5X18



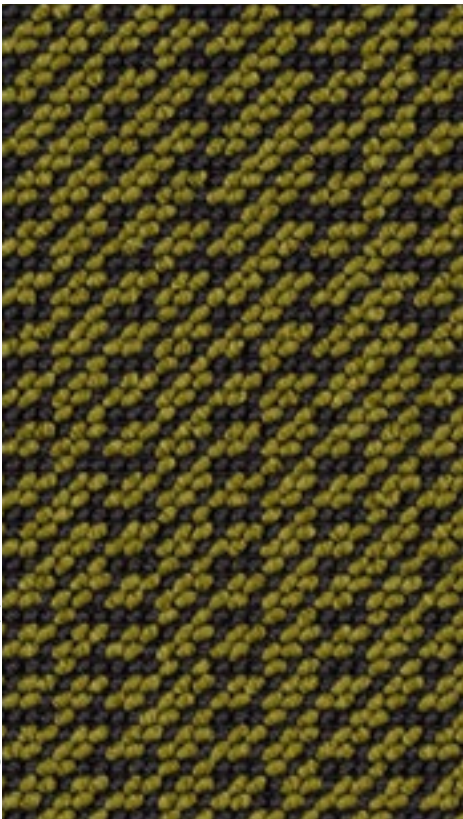
8J67



3Q14



4G51



4G45



Design 5005, Rapport: ca. B 100 x L 131 cm



## This image shows a blank sheet of white paper with horizontal ruling lines. The lines are evenly spaced and extend across the width of the page. There is a thick green vertical margin bar on the left side of the paper. The paper appears to be part of a notebook or a document template.

## EXCLUSIVE 1022

### TECHNISCHE INFORMATIONEN



Bahnenware

Konstruktion

Gewebte Schlinge, gemustert, 2-chorig

Polnutschicht

100 % PA 6, ECONYL

Formate

ca. 200 cm

Strapazierwert

EN 1307

extrem 33

Noppenzahl

EN 1307

ca. 930 dm<sup>2</sup>

Gesamtdicke

EN 1307

ca. 4,0 mm

Poleinsatzgewicht

EN 1307

ca. 550 g/m<sup>2</sup>

Gesamtgewicht

EN 1307

ca. 1300 g/m<sup>2</sup>

Brandverhalten

DIN EN 13501-1

C<sub>fl</sub>-s1

Trittschallschutz

DIN EN ISO 10140

22 dB

Schallabsorptionsgrad

DIN EN ISO 354

α<sub>w</sub>: 0,10

Zusatzeignungen



18

Vorwerk & Co. Teppichwerke  
GmbH & Co. KG  
Kuhlmannstraße 11  
D - 31785 Hameln

Webartikel Schnitttestappretur  
EN 1307

DOP: 1062#8+9/521+529

EN 14041: 2004/AC:2006

1658

Textile floor covering to be  
used within a building



Im Zuge ständiger Weiterentwicklung und Qualitätsverbesserung ist die Änderung technischer Daten ohne vorherige Ankündigung vorbehalten.  
Technische Datenblätter, Verlegeanleitung, Reinigungs- und Pflegeempfehlung und Ausschreibungstexte finden Sie unter: [www.vorwerk-flooring.de](http://www.vorwerk-flooring.de)



**Vorwerk & Co. Teppichwerke  
GmbH & Co. KG**  
Kuhlmannstraße 11  
31785 Hameln  
Deutschland

#### Telefon Zentrale:

0049 (0) 5151 103-0

#### Telefon Vertrieb und Musterservice:

0800 100 3885 (D)

0043 (0) 5574 82 598 (A)

0041 (0) 55 211 82 78 (CH)

0049 (0) 5151 103-734 (Export)

[info@vorwerk-teppich.de](mailto:info@vorwerk-teppich.de)

[www.vorwerk-flooring.de](http://www.vorwerk-flooring.de)