

VORWERK flooring ESSENTIAL LINE ★
VORWERK flooring **SUPERIOR LINE** ★★
VORWERK flooring EXCLUSIVE LINE ★★★

3 PRODUKTLINIEN. 3 STILWELTEN. MILLIONEN VON MÖGLICHKEITEN.
3 PRODUCT LINES. 3 STYLE WORLDS. MILLIONS OF POSSIBILITIES.



VORWERK flooring

SUPERIOR LINE ★★

SUPERIOR 1011



Bahnenware



Akustikfliese SL



EINZIGARTIGE BODENBELÄGE *seit 1883.*
UNIQUE FLOOR COVERINGS *since 1883.*

ES IST EIN VORWERK! WENN MILLIONEN ZUFRIEDENER KUNDEN SEIT 1883 FÜR IHN SPRECHEN.

Seit mehr als 130 Jahren ist Vorwerk die begehrtesten Marke für Bodenbeläge. Das belegen Millionen zufriedener Kunden, überall auf der Welt. Denn nur bei Vorwerk finden sie diese einzigartige Mischung aus **überlegener Qualität, nachhaltigen Innovationen** und **weltweit prämiertem Design**. *Wir werden es Ihnen umgehend beweisen.*



ES IST EIN VORWERK! WENN AUS ÜBERLEGENER QUALITÄT, NACHHALTIGEN INNOVATIONEN UND WELTWEIT PRÄMIERTEM DESIGN EINZIGARTIGE BODENBELÄGE ENTSTEHEN.

**ES IST EIN VORWERK!
WENN DURCH PRÜFEN, PRÜFEN
UND WIEDER PRÜFEN
ÜBERLEGENE QUALITÄT ENTSTEHT.**

Weil Qualität bei Vorwerk oberstes Gebot ist, kontrollieren wir alle Produkte mit mehr als 15 Millionen Einzelprüfungen pro Jahr und einer Null-Fehler-Toleranz von der Produktion bis zur Auslieferung. Als einziges Unternehmen und mit Erfolg, wie die unabhängigen Umwelt- und Qualitätssiegel auf unseren Produkten beweisen.

**ES IST EIN VORWERK!
WENN NACHHALTIGE INNOVATIONEN
WEGWEISEND FÜR
DIE GANZE BRANCHE WERDEN.**

Der bezahlbare Bodenbelag für alle (1883), der flauschige Wohnteppich (1955), die ökologische Beschichtung (1994) – revolutionär für Allergiker – oder die erste Teppichfliese in Freiform (2011) für völlig neue Gestaltungsfreiheiten. Stets sieht Vorwerk die Wünsche der Menschen voraus und setzt für sie die Trends im Markt.

**ES IST EIN VORWERK!
WENN WELTWEIT PRÄMIERTES
DESIGN WEITER UND WEITER
AUSZEICHNUNGEN GEWINNT.**

Große Namen wie Roy Lichtenstein oder Karl Lagerfeld haben für Vorwerk designt. Und die Reise geht weiter. Dafür begreifen wir den Bodenbelag als Leinwand, die bemalt werden will. Ob zeitlos oder kontemporär, zurückhaltend oder progressiv. Das schätzt die Designwelt, wie die zahllosen Auszeichnungen für unser Haus beweisen.



ES IST EIN VORWERK! WENN DURCH MEHR ALS 130 JAHRE ERFAHRUNG DER BODEN ZU HANDWERKSKUNST WIRD.

Vor 130 Jahren waren Teppiche ein Luxusprodukt. Angetrieben von der Idee, beste Bodenbeläge herzustellen, holten unsere Gründerväter englische Technologie nach Deutschland, um die bis dahin äußerst teuren Teppiche allen Menschen zugänglich zu machen: in unzähligen Designs und in allerhöchster Qualität.



ES IST EIN VORWERK! WENN MILLIONEN MÖGLICHKEITEN MILLIONEN WÜNSCHE MÖGLICH MACHEN.

Von zeitlos bis trendy, von dezent bis ausgefallen, alle Produkte in 15 Farben, viele sogar in 25 oder 30. Sollte die Ihre in diesem einzigartigen Sortiment wider Erwarten nicht dabei sein: Unsere „Maßschneiderei“ erfüllt selbst ausgefallenste Wünsche.*

*Wir produzieren für Sie exklusiv ab einer Menge von 400 Quadratmetern Tuft und 100 Quadratmetern Web.



ES IST EIN VORWERK! WENN WIR IHNEN MIT 3 PRODUKTLINIEN, 3 STILWELTEN UND MILLIONEN MÖGLICHKEITEN UNSER Credo „EINZIGARTIGE BODENBELÄGE SEIT 1883“ BEWEISEN KÖNNEN.

Unser einzigartiges Sortiment ist die Garantie dafür, dass Sie bei uns die schönsten und besten Bodenbeläge finden. Denn unsere Produktlinien Vorwerk flooring ESSENTIAL LINE, Vorwerk flooring SUPERIOR LINE und Vorwerk flooring EXCLUSIVE LINE können zusammen mit unseren Stilwelten NATURE | Design, CLASSIC | Design oder ART | Design selbst ausgefallenste Wünsche erfüllen.

3 PRODUKTLINIEN

3 STILWELTEN



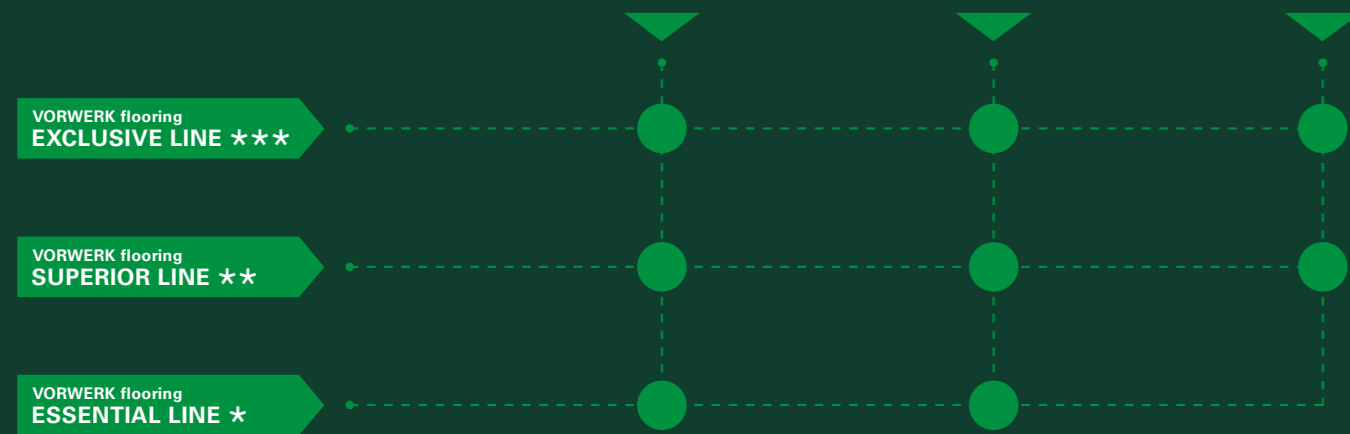
NATURE | Design



CLASSIC | Design



ART | Design



Ob Bahnenware, Fliese oder Freiform – mit unseren drei Produktlinien Vorwerk flooring ESSENTIAL LINE, Vorwerk flooring SUPERIOR LINE und Vorwerk flooring EXCLUSIVE LINE definieren Sie Material, Haptik, Konstruktion sowie die Robustheit Ihres neuen Vorwerks von hoch bis am höchsten.

Vorwerk flooring ESSENTIAL LINE.
Die Produktlinie, die von Anfang an Maßstäbe setzt.

Vorwerk flooring SUPERIOR LINE.
Die Produktlinie, die hohen Komfort noch einmal höher macht.

Vorwerk flooring EXCLUSIVE LINE.
Die Produktlinie, die ausschließlich aus Superlativen besteht.

Mit unseren drei Stilwelten NATURE | Design, CLASSIC | Design und ART | Design definieren Sie das Lebensgefühl auf Ihrem Vorwerk – ob zu Hause oder im Büro, ob zeitlos elegant, natürlich inspiriert oder kunstvoll-ausgefallen.

NATURE | Design.
Von der Natur inspiriert.
Interpretiert von Vorwerk.




CLASSIC | Design.
Stilsicher und zeitlos.
Interpretiert von Vorwerk.

ART | Design.
Prämiertes, Limitiertes und einfach Einzigartiges.
Interpretiert von Vorwerk.

ES IST EIN SUPERIOR 1011! WENN ER IN SACHEN KOMFORT UND AKUSTIK EINFACH NUR WOHLFÜHLKLASSE IST.

1. Der tonige Frisé-Druck-Velours verbindet zwei Eigenschaften, die sich so bisher nicht verbinden ließen.
2. Er vereint hohen Komfort mit hohen Beanspruchungswerten.
3. Dafür sorgen hochwertigste Polyamid-Markenfasern sowie eine Farbgebung, die ihn zur perfekten Wahl für alle Wohn- und Objektbereiche macht.

ES IST EIN VORWERK! WENN ALLES INKLUSIVE LIEFERVERSPRECHEN GEHALTEN WIRD.

-  **1 Unser Lieferversprechen 1:**
Wir von Vorwerk flooring versprechen, dass wir alle **Lagerartikel** bis zu **50 m²** innerhalb von **drei Tagen** und bis zu **600 m²** innerhalb von **drei Wochen** (Tuft) bzw. innerhalb von **vier Wochen** (Web und Fliese) nach Auftragserhalt versenden.
-  **2 Unser Lieferversprechen 2:**
Wir von Vorwerk flooring versprechen, Lieferungen bis zu **300 m²** innerhalb von **drei Tagen** nach Auftragserhalt zu versenden.
-  **3 Unser Lieferversprechen 3:**
Wir von Vorwerk flooring versprechen, **nicht lagernde Artikel, Produktvarianten, abweichende Mengen oder Farbsonderwünsche** spätestens nach **drei Tagen** und **Sonderkonstruktionen** innerhalb von **acht Tagen mit Mindestmengen** und einem Liefertermin zu versehen.

Nehmen Sie uns beim Wort.



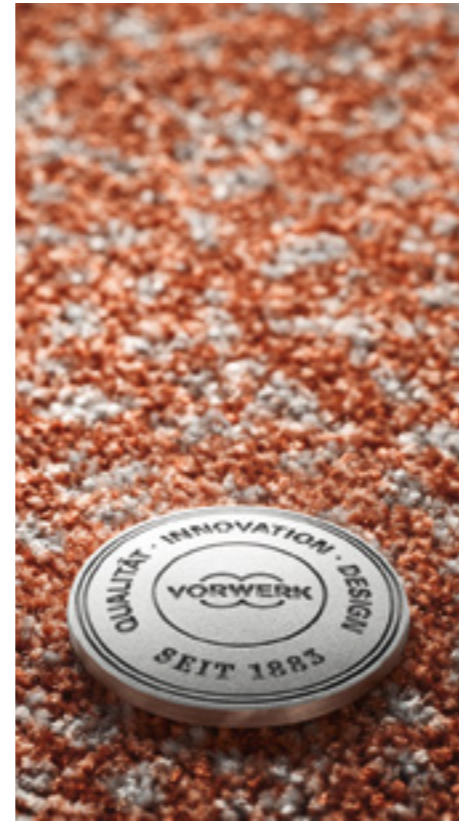
EINZIGARTIGE BODENBELÄGE *seit 1883.*
UNIQUE FLOOR COVERINGS *since 1883.*



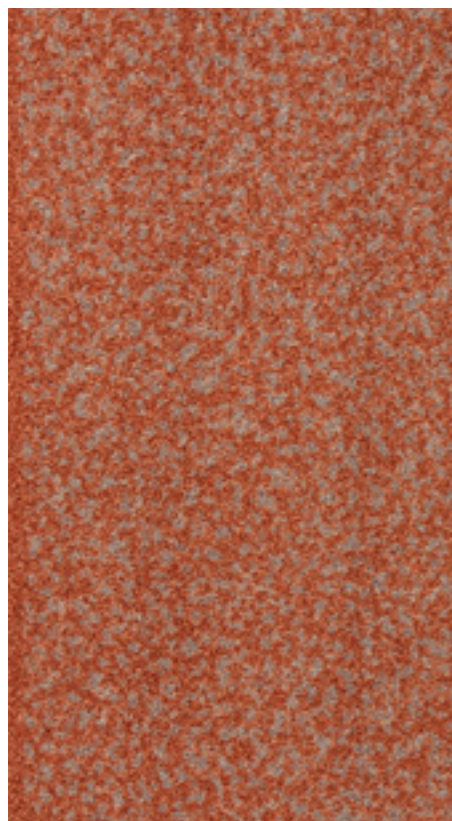
Superior 1011, Design 4327-4 | 1M54

SUPERIOR 1011

DESIGN 4328-1   

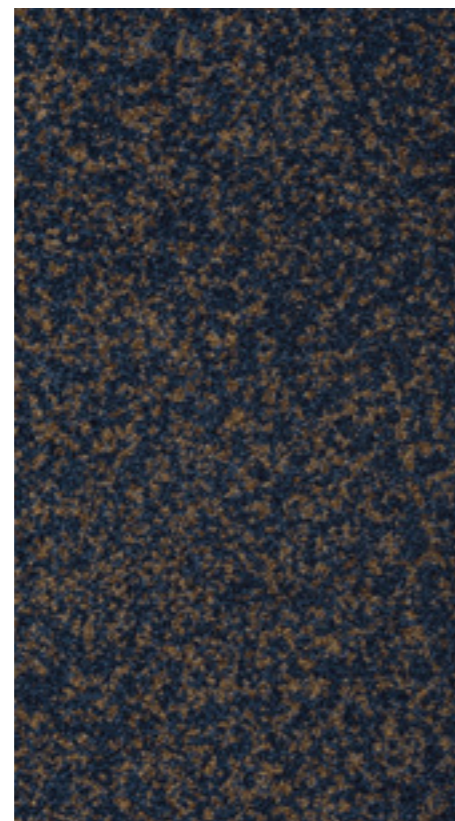


Superior 1011, Design 4328-1 | 1M49, Rapport: ca. B 100 x L 96 cm




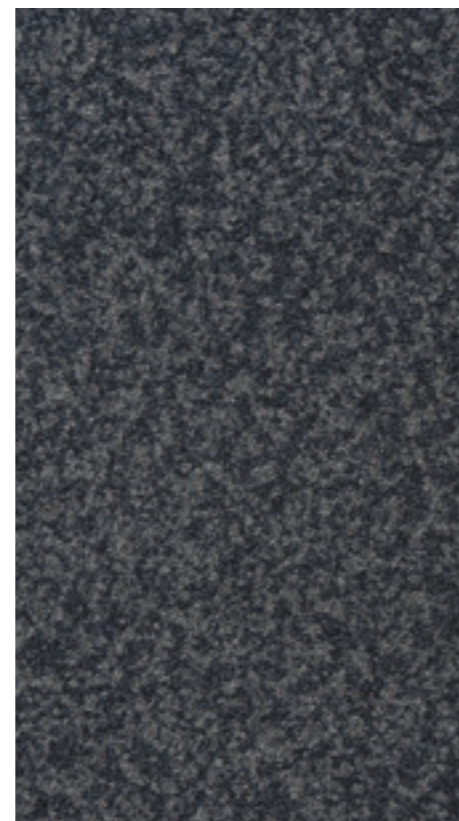
1M49

 1  3



3P64

 1  3



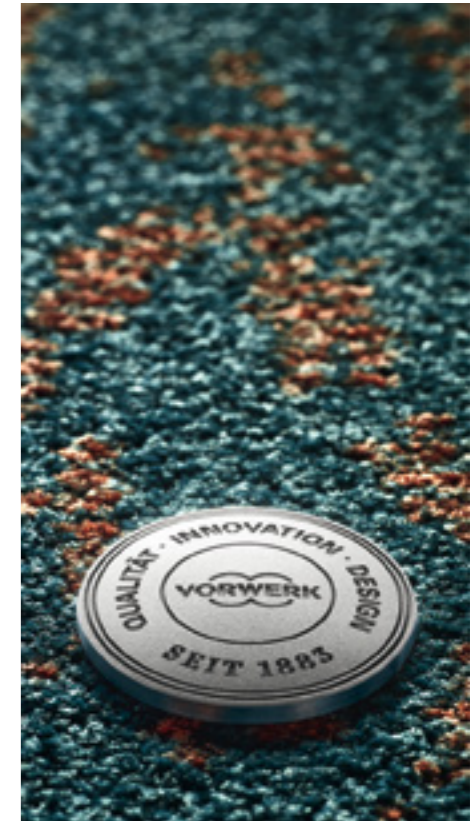
5W45

 2  3

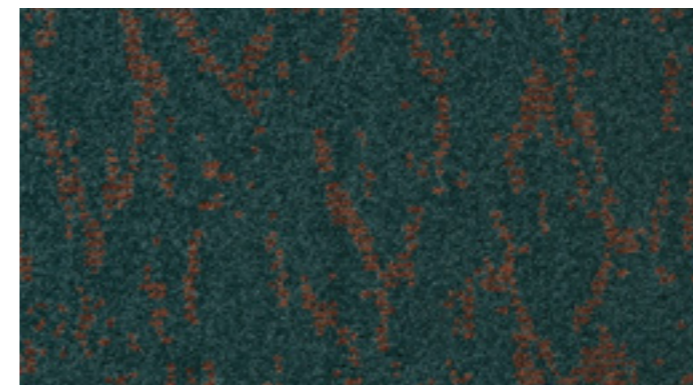
NATURE | Design SUPERIOR 1011

DESIGN 4321-1   

*Von der Natur inspiriert.
Interpretiert von Vorwerk.*

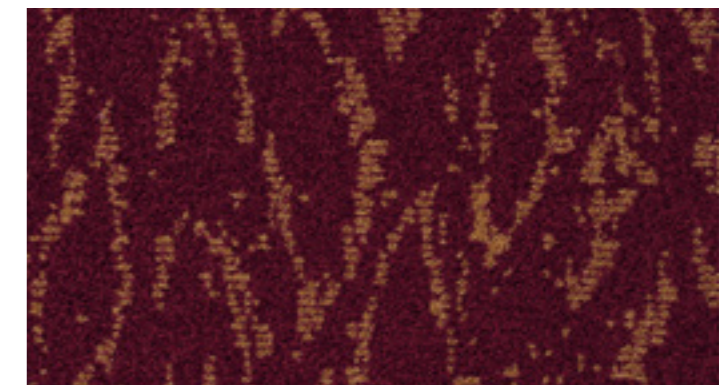


Superior 1011, Design 4321-1 | 4G06, Rapport: ca. B 100 x L 50 cm



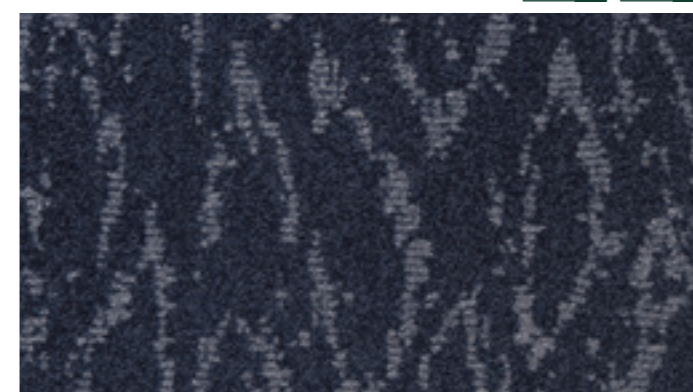
4G06

 1  3



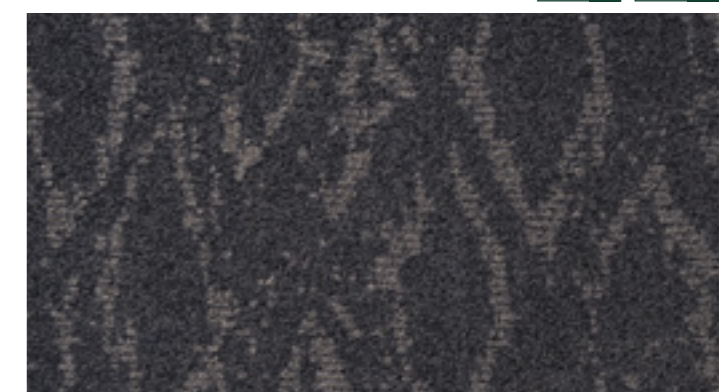
1M69

 1  3



3P65

 2  3



5W50

 1  3

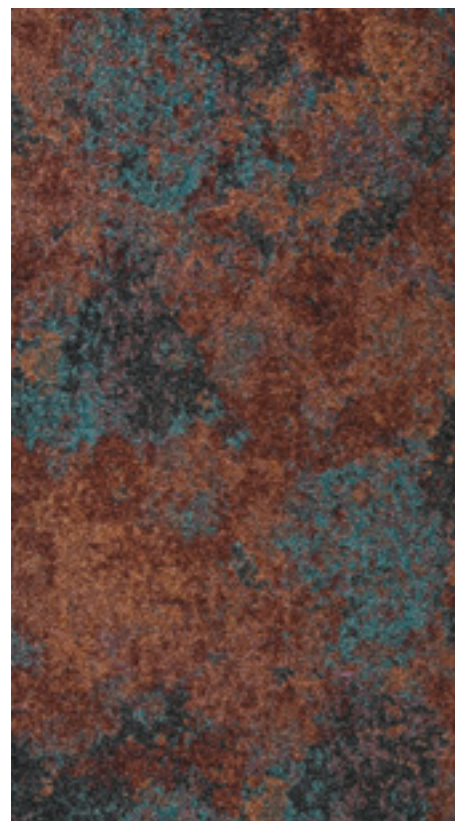
NATURE | Design
SUPERIOR 1011

DESIGN 4327-4   

*Von der Natur inspiriert.
Interpretiert von Vorwerk.*

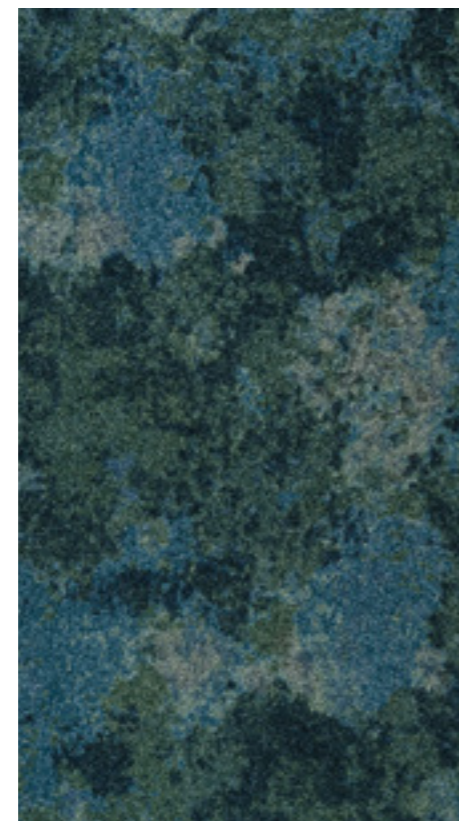


Superior 1011, Design 4327-4 | 1M54, Rapport: ca. B 100 x L 96 cm



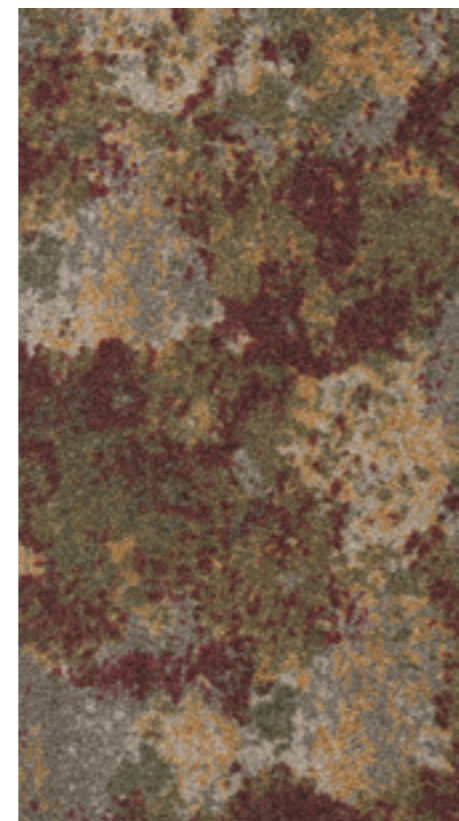
1M54

 1  3



3P68

 12  3



8J44

 1  3

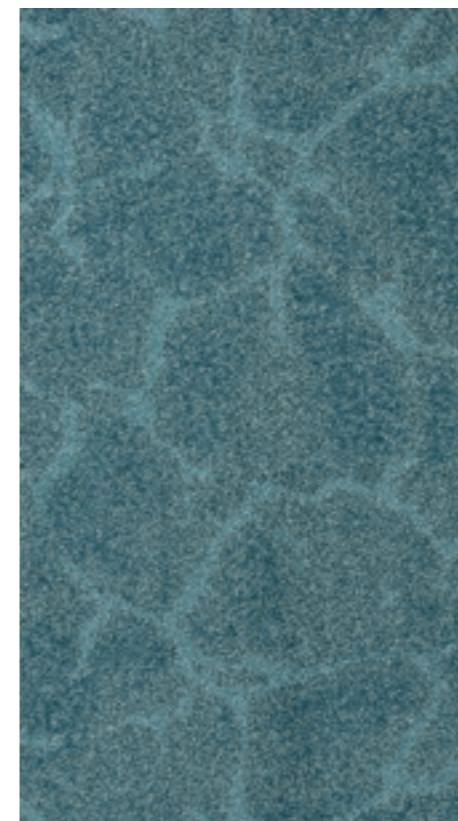
NATURE | Design
SUPERIOR 1011

DESIGN 4322-2   

*Von der Natur inspiriert.
Interpretiert von Vorwerk.*

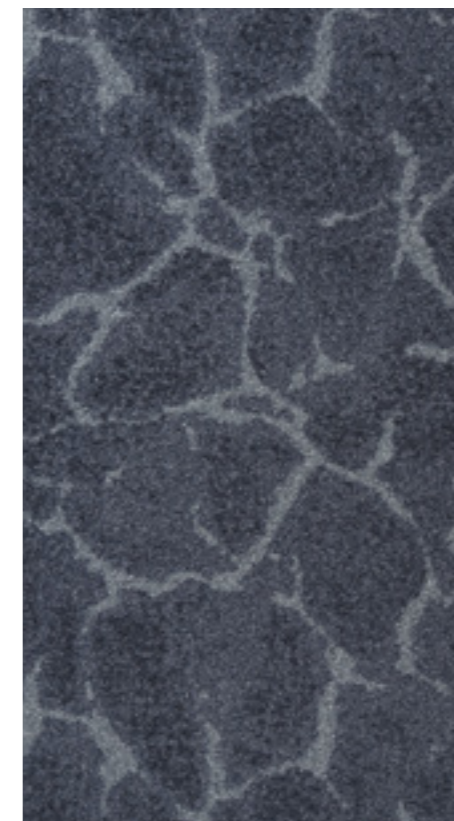


Superior 1011, Design 4322-2 | 3P26, Rapport: ca. B 100 x L 50 cm



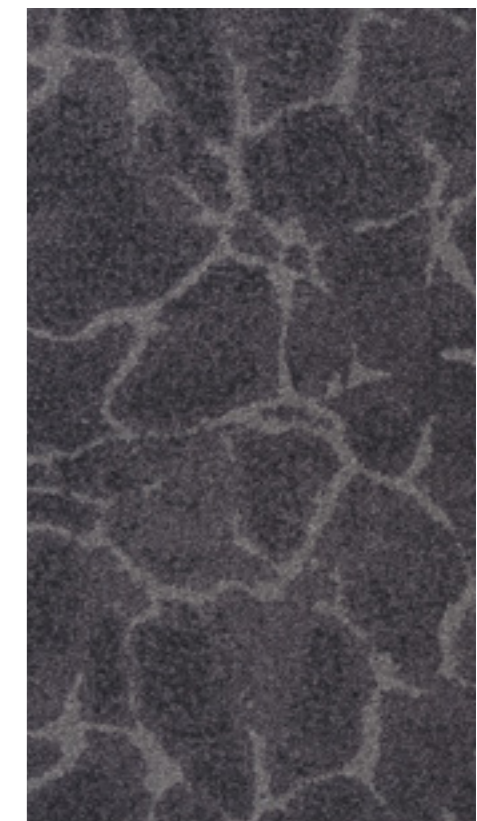
3P26

 1  3



3P69











 12  3



5W49

 1  3

PLATZ FÜR IHRE NOTIZEN

SUPERIOR 1011		
TECHNISCHE INFORMATIONEN		Bahnenware
Konstruktion		1/10" Getufteter Velours, Frisé, bedruckt
Polnutzschicht		100 % PA 6.6
Formate		ca. 400 cm
Strapazierwert	EN 1307	intensiv 32
Noppenzahl	EN 1307	ca. 2765 dm ²
Gesamtdicke	EN 1307	ca. 7,3 mm
Poleinsatzgewicht	EN 1307	ca. 1050 g/m ²
Gesamtgewicht	EN 1307	ca. 1825 g/m ²
Brandverhalten	DIN EN 13501-1	B _{fl} -s1
Trittschallschutz	DIN EN ISO 10140	28 dB
Zusatzeignungen		
    		 <p>18 Vorwerk & Co. Teppichwerke GmbH & Co. KG Kuhlmannstraße 11 D - 31785 Hameln</p> <p>Tüfingartikel PA mit Textilrücken Bfl-s1 EN 1307</p> <p>DOP: 1062#6+2/508+509</p>  <p>EN 14041:2004/AC:2006 1658</p> <p>Textile floor covering to be used within a building</p> 
<p>Im Zuge ständiger Weiterentwicklung und Qualitätsverbesserung ist die Änderung technischer Daten ohne vorherige Ankündigung vorbehalten. Technische Datenblätter, Verlegeanleitung, Reinigungs- und Pflegeempfehlung und Ausschreibungstexte finden Sie unter: www.vorwerk-teppich.de</p>		

Technische Daten für Akustikfliese SL Sonic auf Anfrage.



**Vorwerk & Co. Teppichwerke
GmbH & Co. KG**
Kuhlmannstraße 11
31785 Hameln
Deutschland

Telefon Zentrale:
0049 (0) 5151 103-0
Telefon Vertrieb und Musterservice:
0800 100 3885 (D)
0043 (0) 5574 82 598 (A)
0041 (0) 55 211 82 78 (CH)
0049 (0) 5151 103-734 (Export)
info@vorwerk-teppich.de
www.vorwerk-teppich.de